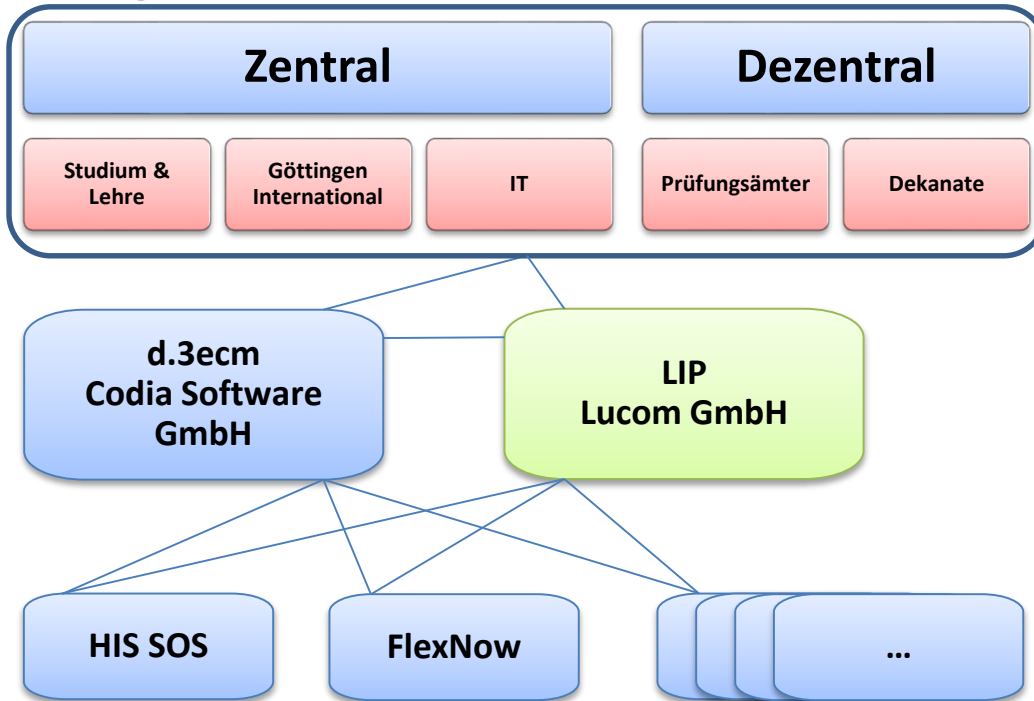


E-Formulare in der Studierendenverwaltung

Integration in die IT-Landschaft vor Ort



Webanwendung

- Elektronische Formulare
- Modellierung von Workflows

Beispiele:

- Aus Formularen werden digitale Workflows
- Vom Problem zur Anwendung

Lucom-Antragswesen für das Studierendenbüro

I. Lucom-Anträge bereits im Produktivsystem

- Antrag auf Exmatrikulation
- Antrag auf Erstattung von Abgaben und Entgelten
- **Antrag auf Beurlaubung (Workflow zu den Fakultäten)**
- Anträge auf Ausnahme und Erlass von Langzeitstudiengebühren
- Antrag auf Erstattung der Bewertungsgebühr (in Verbindung mit dem ISO)

II. Lucom-Anträge in der Aufnahme

- Antrag auf Änderung des Studienverlaufs (kurz vor Produktivsetzung)
- Antrag auf Rücknahme der Beurlaubung

III. Lucom-Anträge in der Planung

- Anrechnungsbescheinigung (Vergabeverfahren höhere Fachsemester)
- Antrag auf Studienplatztausch
- Aufnahmeantrag als GasthörerIn/Gasthörer
- Aufnahmeantrag als Frühstudierende/Frühstudierender
- Antrag auf Wiedereinschreibung

Antrag auf Beurlaubung (Workflow zu den Fakultäten)

IV. HISinOne ab 1.12.2019



- SOS GX:
Das Studierendenbüro nimmt nach Abschluss des Workflows eine eventuelle Beurlaubung bzw. Exmatrikulation in SOS GX vor.
- HISinOne STU
Das Studierendenbüro kann aus dem Workflow heraus die Beurlaubung und Exmatrikulation in HISinOne STU anstoßen.

Fragen?

Accommodation Service – Göttingen International

Ein Beispiel: Vom Problem zur Anwendung

Vom Problem zur Anwendung

Accommodation Service als Unterstützer bei der Wohnraumsuche

**Ausländische Bewerber / Interessenten suchen
Unterkünfte**

Vermieter wollen Unterkünfte anbieten

Naheliegende bzw. traditionelle Lösungen für die Angebote des Accommodation Service

- **Papierbasierte Lösungen
schon besser**
- **Excel-Listen/Adobe Acrobat-Formulare
in der Regel schlechter**
- **Eigenlösungen als**
 - **Access-Anwendung**
 - **Webanwendung**

Vom Problem zur Anwendung

Accommodation Service - Workflow

**Ausländische Bewerber /
Interessenten stellen Anfragen.**

**Accommodation Service erfasst und
pflegt Vermietungsangebote im
Auftrag der Vermieter.**

**Accommodation Service führt
Anfragen und Angebote zusammen.**

Vermieter stellen Angebote ein.

Besonderheit

- **Einbeziehung Externer in den Workflow**

Accommodation Service - Formular-Workflow

Accommodation Service - Formular-Workflow

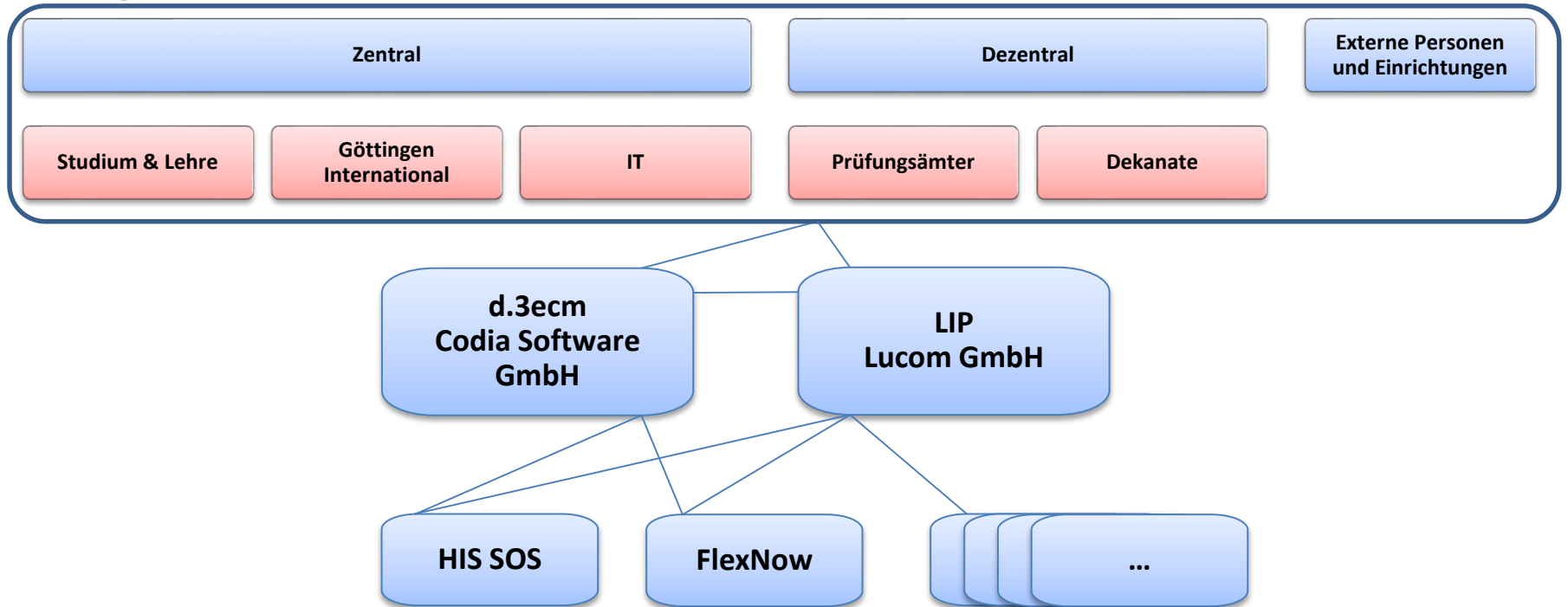
Ergebnisse

- Neue Anwendung auf Basis der LIP (Lucom Interaction Platform)
 - Bekannte Plattform für die Sachbearbeiter
 - Pflegeaufwand?
- Erweiterungen sind denkbar wie z.B.
 - Schnittstelle zum Studentenwerk?
 - Aufnahme weiterer Interessengruppen?

Frage

- Macht eine solche Umsetzung Sinn?

Integration in die IT-Landschaft vor Ort



Fragen?